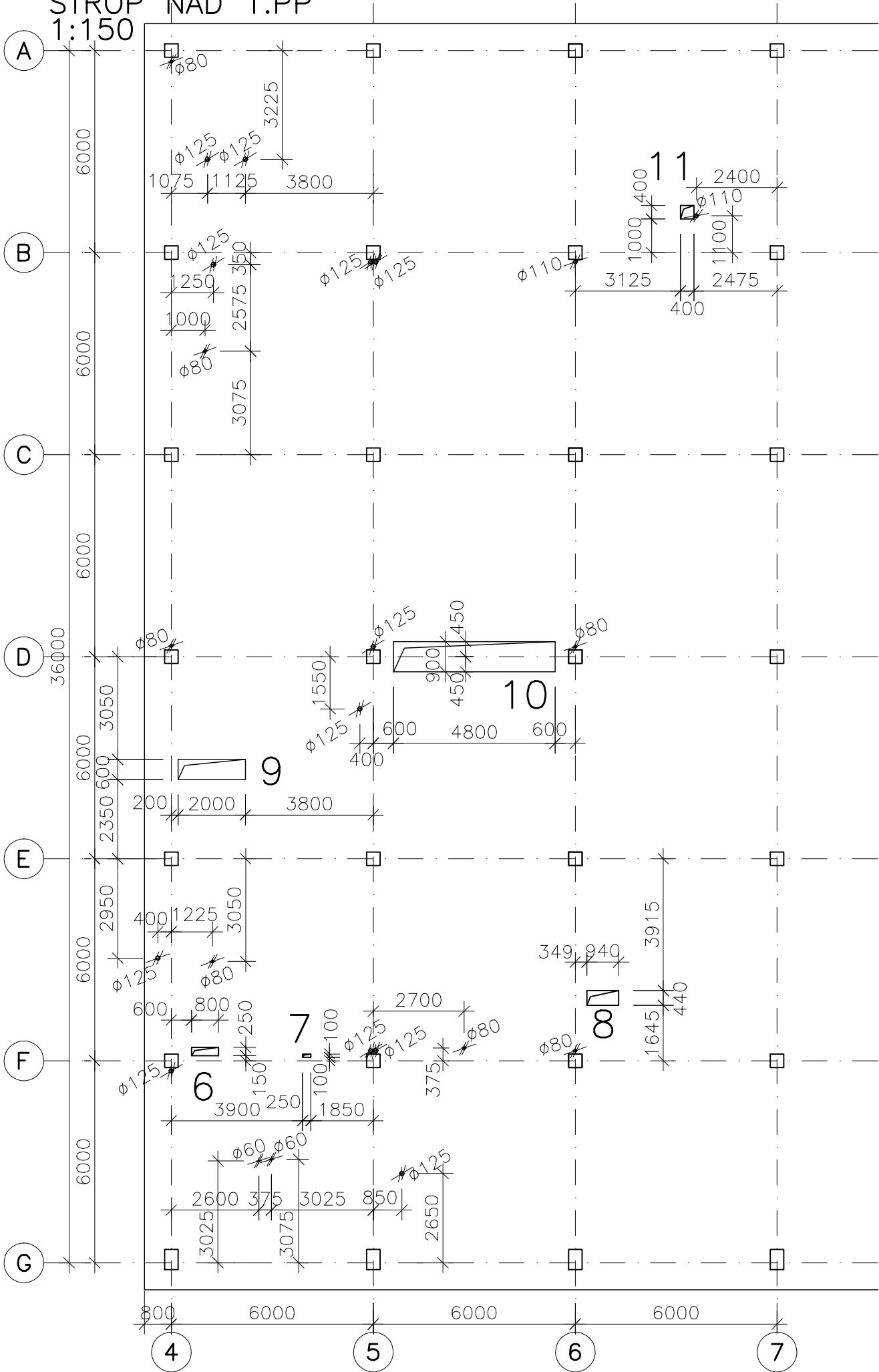


PRIESTUPY V EXIST. KONŠTRUKCIÁCH
STROP NAD 1.PP
1:150



Č. OTVORU	I. ETAPA
6	VYREZAŤ
7	VYREZAŤ
8	VYREZAŤ
9	DOBETONÁVKA
10	DOBETONÁVKA
11	VYREZAŤ

Pri realizácii priestupov je nutné overiť vopred polohu výstuže a priestupy v rámci možností posunúť tak, aby došlo k čo možno najmenšiemu narušeniu výstuže železobetónovej dosky.

OTVORY BÚRAŤ
V TL. DESKY 200MM,
BETÓN B250 , OCEL' 10 335 , 10 216

±0,000 = 410,72 m n.m.

Revízie	Vypracoval	Popis obsahu revízie	Dátum

<div><div>LT</div><div>PROJEKT</div></div> <div>PROJEKTOVÁNÍ ZDRAVOTNICKÉ VÝSTAVBY</div>		<div>Hlavný inžinier projektu: ING. LUDĚK TOMEK</div> <div>Vedúci projektant zákazky: ING. JAN ZAMRZLA</div>		<div><div><div>Investor:</div><div><div><div></div><div></div><div></div></div><div><div>FNPPF, D. Roosevelta</div><div>Banská Bystrica</div></div></div></div><div><div>Fakultná nemocnica s poliklinikou F. D. Roosevelta Banská Bystrica Nám. L. Svobodu č. 1, 975 17 Banská Bystrica Tel. +421 484 411 111 www.fnppfdr.sk</div></div></div>	
<div>Profesia:</div> <div>STATIKA</div>		<div>Spracovateľ oddielu ING.VLADIMÍR KRATOCHVÍL</div> <div>Tel: +420 539 030 454 gsm: +420 603 180 890</div> <div>E-mail: kratochvil.vl@volny.cz</div>		<div>Autorizácia:</div>	
<div>Zodpovedný projektant:</div> <div>ING.VLADIMÍR KRATOCHVÍL</div>		<div>Vypracoval:</div> <div>ING.VERONIKA FORALOVÁ</div>	<div>Kontroloval:</div> <div>ING.VLADIMÍR KRATOCHVÍL</div>		
<div>Akcia:</div> <div>KOMPLEXNÁ REKONŠTRUKCIA OPERAČNÝCH SÁL, URGENTNÉHO PRÍJMU A CENTRÁLNEJ STERILIZÁCIE FAKULTNEJ NEMOCNICE S POLIKLINIKOU F. D. ROOSEVELTA BANSKÁ BYSTRICA</div>		<div>Základové číslo:</div> <div>DPS 22 - 2011</div>	<div>Dátum:</div> <div>10 - 2011</div>	<div>Formát:</div> <div>A3</div>	<div>Paré:</div>
<div>Objekt:</div> <div>PRÍSTAVBA A REKONŠTRUKCIA BLOKU A – I.ETAPA</div>	<div>SO 01.1</div>	<div>Stupeň:</div> <div>REALIZÁCIA STAVBY</div>			
<div>Obsah:</div> <div>PRIESTUPY V EXIST. KONŠTRUKCIÁCH - 1.PP</div>		<div>Mierka:</div> <div>1:150</div>	<div>Číslo výkresu:</div> <div>F1.1.02-155</div>		